

Designed by

Ronan &amp; Erwan Bouroullec, 2019



ITA

La famiglia Cotone si espande con un nuovo divano accogliente caratterizzato dalla stessa distintiva struttura in alluminio estruso disponibile in quattro colori: grigio-blu, rosso, champagne e grafite. La struttura, apparentemente semplice per il suo aspetto minimale, nasconde invece una composizione interna industrialmente sofisticata. In contrasto, l'imbottitura soffice dei cuscini crea un nido invitante che richiama il relax. La combinazione libera tra i colori della struttura e l'ampia scelta di rivestimenti in pelle o in tessuto, permette di costruire un divano contemporaneo in grado di rispondere a tutti i gusti. Disponibile in un'elegante versione modulare con lo schienale basso oltre che in una versione a un due o tre posti con lo schienale alto e accogliente che, grazie a un meccanismo interno al bracciolo, permette un movimento dei suoi cuscini laterali rendendolo ancora più comodo. Completa la proposta una poltrona in misura unica che si abbina perfettamente a tutti e due i modelli.

ENG

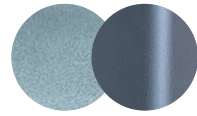
The Cotone range expands with a new comfortable sofa that is characterised by the same distinctive frame in extruded aluminium available in four colours: grey-blue, red, champagne and graphite. This frame, seemingly simple due to its minimal appearance, actually hides an industrially sophisticated internal structure. In contrast, the soft padding of its cushions creates a welcoming nest in an open invitation to relax. The numerous combinations of the frame's colours and the wide choice of upholstery in leather or fabric, means that a contemporary sofa can be created to satisfy all tastes. This sofa is available in an elegant modular version with a low backrest as well as a two or three-seater sofa with an embracing high back that, thanks to an internal mechanism in its armrests, has adjustable side cushions which make it even more comfortable. An armchair is also available in a unique size to perfectly combine with both models.

DEU

Die Familie Cotone wird durch ein neues, einladendes Sofa erweitert, das durch die gleiche spezielle Struktur aus Aluminiumextrusion gekennzeichnet ist. In vier Farben erhältlich: Graublau, Rot, Champagner und Graphit. Die durch ihr minimalistisches Aussehen einfach anmutende Struktur verbirgt hingegen eine in industrieller Hinsicht komplexe interne Zusammensetzung. Die weiche Polsterung der Kissen schafft im Gegensatz dazu ein einladendes Nest, das zum Entspannen einlädt. Die freie Kombination zwischen den Farben der Struktur und die umfangreiche Auswahl an Bezügen aus Leder oder Stoff gestattet die Gestaltung eines zeitgemäßen Sofas, das jedem Geschmack gerecht wird. Verfügbar in der eleganten modularen Version mit niedriger Rückenlehne, sowie in einer Ein-, Zwei- und Dreisitzer-Version mit hoher, einladender Rückenlehne. Dank einem Mechanismus in der Armlehne können die seitlichen Kissen bewegt werden, wodurch das Sofa noch bequemer wird. Vervollendet wird die Kollektion durch einen Sessel mit einem einheitlichen Format, der perfekt zu beiden Modellen passt.

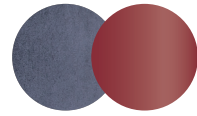
FRA

La famille Cotone s'agrandit avec un nouveau canapé accueillant caractérisé par la même structure distinctive en aluminium extrudé disponible en quatre couleurs : gris-bleu, rouge, champagne et graphite. La structure, apparemment simple par son aspect minimaliste, cache en revanche une composition interne industriellement sophistiquée. En contraste, le rembourrage moelleux des coussins crée un nid accueillant qui invite à la détente. La libre combinaison des couleurs de la structure et le large choix de revêtements en cuir ou en tissu, permettent de construire un canapé contemporain capable de satisfaire à tous les goûts. Disponible dans une élégante version modulaire avec le dossier bas ainsi que dans une version à deux ou trois places avec le dossier haut et accueillant, qui, grâce à un mécanisme à l'intérieur de l'accoudoir, permet un mouvement des coussins latéraux qui le rend encore plus commode. Cette offre est complétée par un fauteuil de taille unique qui s'adapte parfaitement aux deux modèles.

Rivestimento/Upholstery/  
Bezug/Revêtement

a

Osaka 13O042 — Alluminio anodizzato  
grigio-blu opaco/Mat blue-grey nodized  
aluminium/Aluminium Grau-blau matt  
eloxiertes/Aluminium anodisé bleu-gris mat



b

Osaka 13O215 — Alluminio anodizzato  
rosso opaco/Mat red anodized  
aluminium/Aluminium rot matt  
eloxiertes/Aluminium anodisé rouge mat

## Struttura

- Estrusi di alluminio anodizzato o verniciato nei colori a listino con giunti in alluminio pressofuso.
- Struttura schienale
- Tubolare di ferro con cinghie elastiche, imbottitura in poliuretano espanso flessibile a densità differenziate, rivestito in ovatta di poliestere con diverse grammature.
- Sedile
- Poliuretano espanso, piuma d'oca e ovatta di poliestere.
- Rivestimento
- Pelle o tessuto, amovibile
- Piedini in materiale plastico.

## Structure

- Extruded anodised aluminium or painted frame (colours as per pricelist) with die-cast aluminium joints.
- Iron tubular backrest with elastic belts, differentiated density flexible polyurethane foam padding, covered in polyester wadding of varying weights.
- Seating in polyurethane foam, goose down and polyester wadding.
- Removable leather or fabric upholstery.
- Plastic feet.

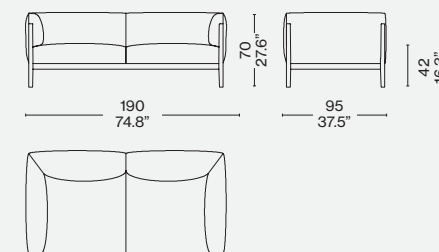
## Struktur

- Stranggepresstem, eloxiertem Aluminium oder mit Lackierung in den Farben der Preisliste mit Verbindungen aus Aluminiumdruckguss.
- Rückenlehnenstruktur aus Eisenrohr mit elastischen Gurten, Polsterung aus flexiblem Polyurethanschaum mit unterschiedlicher Dichte, Bezug aus Polyesterwatte mit unterschiedlichen Gewichten.
- Sitzfläche aus Polyurethanschaum, Gänsedaunen und Polyesterwatte.
- Bezug aus Leder oder Stoff, abnehmbar
- Füße aus Kunststoffmaterial.

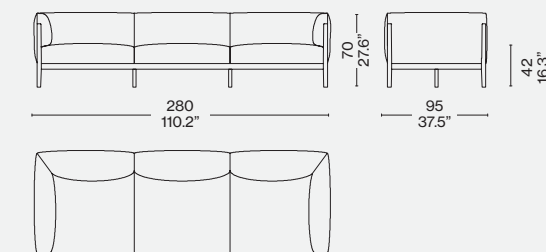
## Structure

- Aluminium extrudé anodisé ou peint dans les couleurs indiquées sur la liste de prix, avec des joints en aluminium moulé sous pression.
- Structure du dossier en fer tubulaire avec des sangles élastiques ; rembourrage en mousse de polyuréthane flexible à densités différenciées, revêtu d'ouate de polyester avec différents grammages.
- Assise en mousse de polyuréthane, plumes d'oie et ouate de polyester.
- Revêtement en cuir ou en tissu, déhoussable.
- Embouts en matière plastique.

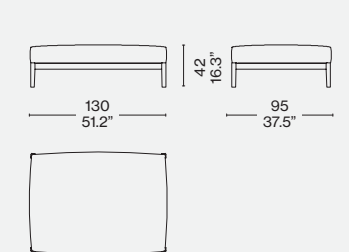
145 02



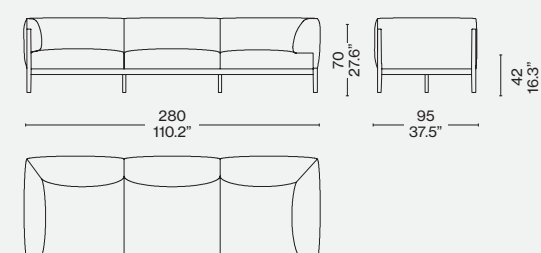
145 03



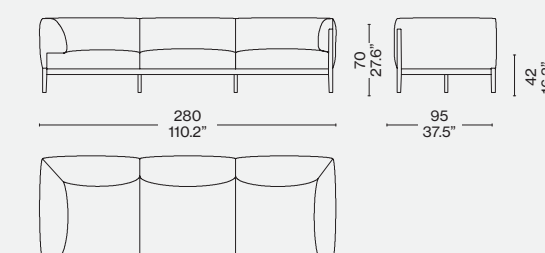
145 51



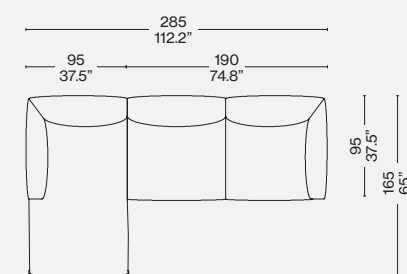
145 21



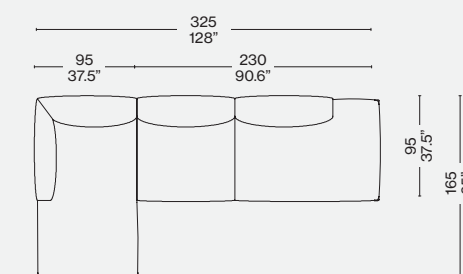
145 22

Configurazioni suggerite/ Recommended composition/  
Empfohlene Kompositionen /Compositions conseillées

145 41 + 145 12



145 41 + 145 15



145 21 + 145 15

